

Neubau

Kindertagesstätte  
Paul-Lincke-Ufer 12-15, Berlin-Kreuzberg  
Ein Vorhaben zur  
Internationalen Bauausstellung Berlin 1984/87  
Mitarbeit Joachim Schmidt in Zusammenarbeit  
mit dem Büro Maguire & Murray architects, London

1985-86



Erweiterung einer KFZ-Werkstatt (Planung)  
Gneisenaustraße 108/108a, Berlin-Kreuzberg

1992

Hafenanlage am Havel-Kanal mit Schiffsanlegestelle,  
Büros, Wartungs- und Werkhallen, Tankstelle  
sowie Wohnungsbauten (Vorplanung)  
Zeestow / Brandenburg  
in Zusammenarbeit mit dem Büro Uwe Knörck

1993

**Neubau von Stahltrailagen  
und Ufermauersanierung**  
Uferpromenade an der Spree zwischen  
Friedrichstraße und Tucholskystraße, Berlin-Mitte  
in Zusammenarbeit mit der  
Landschaftsarchitektin Ines Alkewitz

1993-95



Neubau einer Schwimmhalle einer  
denkmalgeschützten Stadtvilla (Vorplanung)  
Landhaus „Tänzer“ von Otto Rudolf Salvisberg  
(erbaut 1927), Griegstraße 37, Berlin-Grünwald

2001-02

**Neubau von Übergängen  
zwischen den Messehallen 1 bis 6**  
Messe Berlin  
Messedamm 22, Berlin-Charlottenburg

2001-02



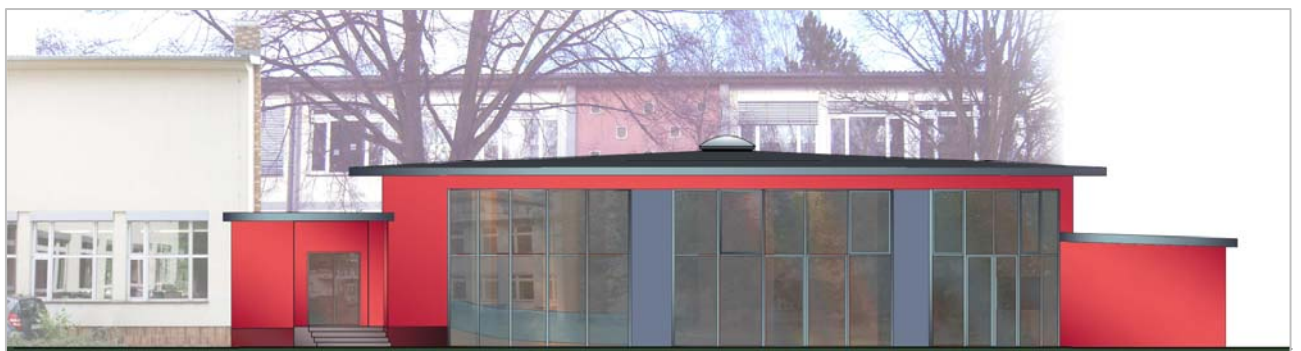
**Rudolf-Hildebrand-Grundschule  
Erweiterung und Umbau  
für Ganztagsschulbetrieb (IZBB)**  
(Ausführungsplanung)  
Marconistraße 4, Berlin-Mariendorf

2007



**Gustav-Freytag-Oberschule  
Erweiterung und Umbau  
Maßnahmen im Rahmen des Konjunkturpakets II**  
nach Plänen des Hochbauamts Reinickendorf 1956 erbaut  
in Abstimmung mit der Denkmalpflege  
Breitkopfstraße 66-80, Berlin-Reinickendorf

2009-11



## Bauen im Bestand

Wohn- und Geschäftshaus mit Kultur- und  
Freizeitzentrum für Gehörlose  
Friedrichstraße 12, Berlin-Kreuzberg  
Ein Vorhaben zur  
Internationalen Bauausstellung Berlin 1984/87  
Mitarbeit Büro Joachim Schmidt

1985



Kiezschule Schulprojekt SO 36  
Adolf-Damaschke-Schule  
Erweiterung der Schulanlage  
Skalitzer Straße 55/56, Berlin-Kreuzberg  
Mitarbeit Joachim Schmidt in Zusammenarbeit  
mit dem Architekten K. Murray, London

1985-86

**Diverse Um-, An- und Ausbauten**  
Messe Berlin und ICC  
Messedamm 11 und 22, Berlin-Charlottenburg

seit 1999

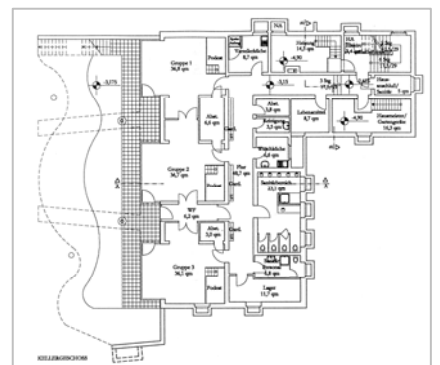
Sanierung eines Parkhauses und Aufbau  
einer Dachkonstruktion  
Freiheitsweg 28–28d, Berlin-Reinickendorf

2000

**Begutachtung und Sanierung der Fassaden  
und Dächer der 16. Grundschule**

Ludwig-Bechstein-Grundschule  
Halbauer Weg 25, Berlin-Steglitz

2000



**Umbau und Erweiterung einer Kindertagesstätte**  
(Planung)  
Rosenheimer Straße 20 b, Berlin-Schöneberg

2000

**Umbau Gemeindehaus mit Kita**  
**Umbau und Modernisierung**  
**von 2 Wohnungen und Ausbau**  
**von 3 Dachgeschoßwohnungen**  
**Evangelisches Gemeindehaus Petrus-Giesensdorf**  
nach beschränktem Wettbewerb (1. Preis)  
Parallelstraße 29a, Berlin-Lichterfelde

2000-04



**Jüdischer Friedhof Weißensee**  
**Umbau und Sanierung Gebäude 5**  
**Neubau eines Gewächshauses**  
**Sanierungsmaßnahmen Gebäude 1 bis 4**  
**Einfriedung und Außenanlagen sowie**  
**Neubau von Garagen / Unterstellplätzen**  
einschließlich Erstellung der BPU  
in Abstimmung mit der Denkmalpflege  
Herbert-Baum-Str. 45, Berlin-Weißensee

seit 2003

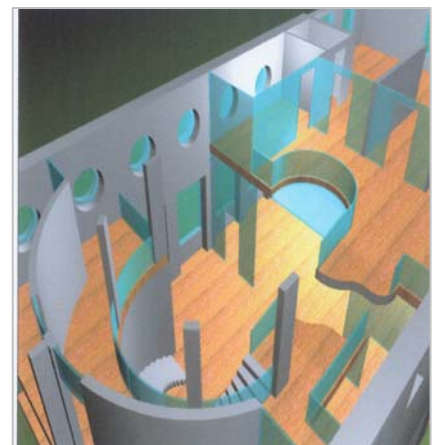


Rathaus Spandau  
Sanierung der Steigestränge  
Carl-Schurz-Straße 2/6, Berlin-Spandau



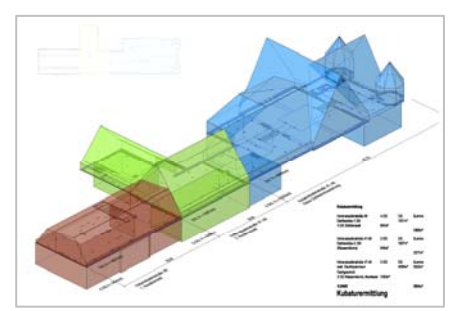
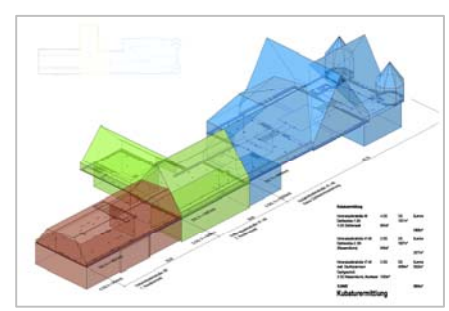


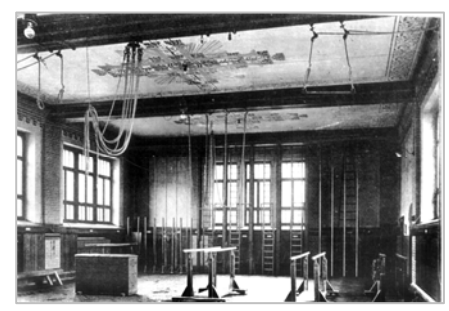

2005

**Strandbad Weißensee**  
**Neubau zur Sanierung Gebäudefeuerschaden**  
einschließlich Erstellung der BPU  
Uferpromenade, Berlin-Weißensee

2005



<p><b>Thomas-Mann-Grundschule</b>  <b>Umbauten für Ganztagschulbetrieb</b> (IZBB)  <b>Bauwerkstrockenlegung</b> (Stadtweite Maßnahmen)  <b>Diverse Fassadenarbeiten</b>  (Schul- und Sportstättenanierungsprogramm)  <b>Ausbau Souterrain</b> (Stadtumbau Ost)  nach Plänen von Stadtbaurat  Ludwig Hoffmann 1904 erbaut  einschließlich Erstellung der BPU  im Auftrag des Bezirksamts Pankow und S.T.E.R.N.  in Abstimmung mit der Denkmalpflege  Greifenhagener Straße 58-59, Berlin-Prenzlauer Berg</p>	2005-7	
<p><b>Nord-Grundschule</b>  <b>Umbau und Erweiterung</b>  <b>zum Ganztagschulbetrieb</b> (IZBB)  einschließlich Erstellung der BPU  Potsdamerstraße 7, Berlin-Zehlendorf</p>	2005-7	
<p><b>Dienstgebäude Gewerbeamt</b>  <b>Umbau und Instandsetzung</b>  in Abstimmung mit der Denkmalpflege  Königin-Luise-Straße 96, Berlin-Zehlendorf</p>	2006	
<p><b>Scharmützelsee-Grundschule</b>  <b>Umbauten für Ganztagschulbetrieb</b> (IZBB)  <b>Bauwerkstrockenlegung und Ausbau Souterrain</b>  <b>Einbau von Brandschutztüren</b> (KG bis 3. OG)  Hohenstaufenstraße 49, Berlin-Schöneberg</p>	2006-08	
<p><b>Umbaumaßnahmen für das „Einsatzkonzept 06“</b>  <b>Feuerwachen Treptow, Pankow, Mariendorf,</b>  <b>Rahnsdorf, Blankenfelde und Friedrichshain</b>  im Auftrag des Berliner Immobilienmanagements (BIM)  in o.g. Berliner Stadtbezirken</p>	2007	
<p><b>Beucke-Realschule</b>  <b>Fassadensanierung Westseite 1. BA</b>  <b>und Nordseite 2. BA</b> (SSSP)  <b>und Ostseite 3. BA</b> (SSSP)  nach Plänen von Franz Thyriot 1905 erbaut  in Abstimmung mit der Denkmalpflege  Beuckestraße 24-25, Berlin-Zehlendorf</p>	2007-9	
<p><b>Dienstgebäude Haus 4</b>  <b>Umbau und Dachausbau</b>  nach Plänen von Stadtbaurat  Hermann Blankenstein 1886-89 erbaut  in Abstimmung mit der Denkmalpflege  Planung Büro Nedelykov / Moreira  Bauüberwachung Büro Goller  Fröbelstraße 17, Berlin-Prenzlauer Berg</p>	2007-9	
<p><b>Hort der Scharmützelsee-Grundschule</b> (KG - 2.OG)  <b>und Fachräume der</b>  <b>Georg-von-Giesche-Oberschule</b> (3./4.OG)  <b>Umbau und Instandsetzung</b>  im Rahmen der IZBB / SSSP Programme  Hohenstaufenstraße 49, Berlin-Schöneberg</p>	2007-9	

<p><b>Umbau und Instandsetzung Grundschule</b>  nach Plänen von Stadtbaurat  Hermann Blankenstein 1892 erbaut  einschließlich Erstellung der BPU  in Abstimmung mit der Denkmalpflege  Danziger Straße 50, Berlin-Prenzlauer Berg</p>	<p>2007-11</p>	
<p><b>Umbau und Instandsetzung Cole Sport Center</b>  Umbau Keller, Sanierung  Sporthallenboden und -decke,  Brandschutzmaßnahmen  Hüttenweg 34, Berlin-Zehlendorf</p>	<p>2007-12</p>	
<p><b>Marshallhaus und ERP Pavillon</b>  <b>Umbau und Instandsetzung</b> auf dem Messegelände  Konzepterstellung in Abstimmung mit der Denkmalpflege  Messedamm 22, Berlin-Charlottenburg</p>	<p>2008</p>	
<p><b>Feuerwache Wedding</b>  <b>Umbau und Instandsetzung</b>  im Auftrag des Berliner Immobilienmanagements (BIM)  Reinickendorfer Straße 15a-c, Berlin-Wedding</p>	<p>2008-9</p>	
<p><b>Turnhallen und Sanitärbereiche im Anbau der Scharmützelsee-Grundschule und Georg-von-Giesche-Oberschule</b>  <b>Instandsetzung</b> im Rahmen des SSSP-Programms  Hohenstaufenstraße 47-48, Berlin-Schöneberg</p>	<p>seit 2008</p>	
<p><b>Thomas-Mann-Grundschule</b>  <b>Umbau und Instandsetzung</b>  <b>Klassenräume / Flure Seitenflügel (EG-3. OG)</b>  nach Plänen von Stadtbaurat  Ludwig Hoffmann 1904 erbaut  im Auftrag von S.T.E.R.N.  in Abstimmung mit der Denkmalpflege  Greifenhagener Straße 58-59, Berlin-Prenzlauer Berg</p>	<p>2008-9</p>	
<p><b>Grundschule am Sandhaus</b>  <b>Ausbau Dachgeschoss (IZBB)</b>  <b>Umbau und Instandsetzung</b>  <b>Klassenräume / Flure / Sanitärbereiche (SSSP)</b>  nach Plänen von W. Krüger 1932 erbaut  (Vorgängerbau 1903-15)  in Abstimmung mit der Denkmalpflege  Planung Büro Nedelykov / Moreira  Bauüberwachung  Bürogemeinschaft Goller &amp; Knörck  Wiltbergstraße 37/39, Berlin-Pankow</p>	<p>2008-9</p>	
<p><b>Ellen-Key-Oberschule</b>  <b>Umbau und Instandsetzung</b>  <b>Turnhalle, Fenster und Klassenräume (SSSP)</b>  <b>Maßnahmen im Rahmen des Konjunkturpakets II</b>  nach Plänen von W. Krüger 1953 erbaut  in Abstimmung mit der Denkmalpflege  Rüdersdorfer Straße 20-27, Berlin-Friedrichshain</p>	<p>2009-11</p>	

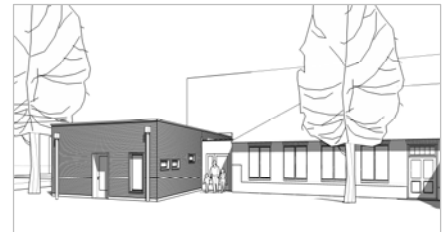
**Rosa-Luxemburg-Oberschule**  
**Sanierung und Umbau**  
**Maßnahmen im Rahmen des Konjunkturpakets II**  
 nach Plänen von W. Johow 1906-7 erbaut  
 in Abstimmung mit der Denkmalpflege  
 Bürogemeinschaft Goller & Knörck  
 Kissingenstraße 12, Berlin-Pankow

2009-11



**Thomas-Mann-Grundschule**  
**Umbau und Instandsetzung**  
**Turnhalle mit Sanitäranlagen**  
**Sanierung Klassenräume**  
**Umbau Verwaltung und**  
**Brandschutzmaßnahmen**  
 nach Plänen von Stadtbaurat  
 Ludwig Hoffmann 1904 erbaut  
 in Abstimmung mit der Denkmalpflege  
 Greifenhagener Straße 58-59, Berlin-Prenzlauer Berg

2009-12



**Hermann-Ehlers-Gymnasium**  
**Sanierung Sanitärräume Turnhalle**  
 Elisenstraße 3-4, Berlin-Steglitz

2011



**Rudolf-Steiner-Schule**  
**Umbau Backsteinvilla**  
 Planung  
 Föhrenweg 21, Berlin-Dahlem

2011

**Friedrich-Ludwig-Jahn-Sportpark**  
**Grobcheck / Feincheck**  
 mit Maßnahmenkatalog  
 in Zusammenarbeit mit Schäfer Architekten  
 Cantianstraße 24, Berlin-Prenzlauer Berg

seit 2011



**Kurt-Schwitters-Oberschule**  
**Sanierung Fassaden**  
 nach Plänen von Stadtbaurat  
 Ludwig Hoffmann 1907-8 erbaut  
 in Abstimmung mit der Denkmalpflege  
 Bötzowstraße 11, Berlin-Prenzlauer Berg

2011-12

