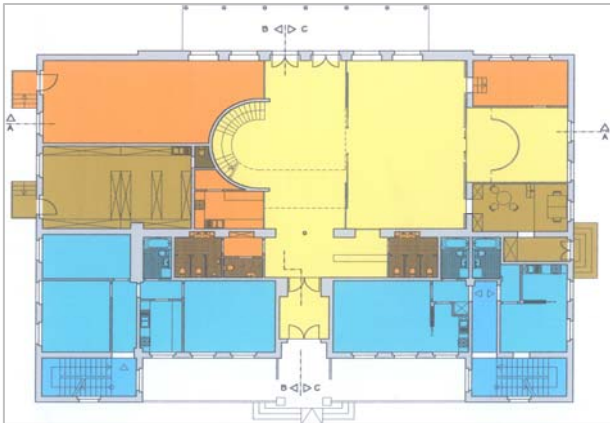


Denkmalgerechter Umbau und Instandsetzung Gemeindehaus Petrus-Giesensdorf mit integrierter Kindertagesstätte

Parallelstraße 29a
Berlin-Lichterfelde

Architekt: Geheimer Baurat
Prof. Otto Kuhlmann
(1929-30)



1. BA

Umbau Gemeindehaus

- Umbau Saal mit Einbau einer Zwischenebene
- Einbau Kindertagesstätte und Büroräume
- Einbau Aufzug
- Neubau Sanitäranlagen
- Sanierung innen

Baukosten 520.000 €

Planung / Bauausführung 2001-02

2. BA

Umbau Wohnungen

- Umbau und Sanierung von 2 Wohnungen im 1. OG

Baukosten 190.000 €

Planung / Bauausführung 2003-04



3. BA

Ausbau Dachgeschoss

- Ausbau 3 Wohnungen

Baukosten 1 WE 250.000 €

Planung / Bauausführung 2008-09

Bauherr

Evangelische Kirchengemeinde
Petrus-Giesensdorf

Ansprechpartner

Hr. Lutze 9026 62 39

