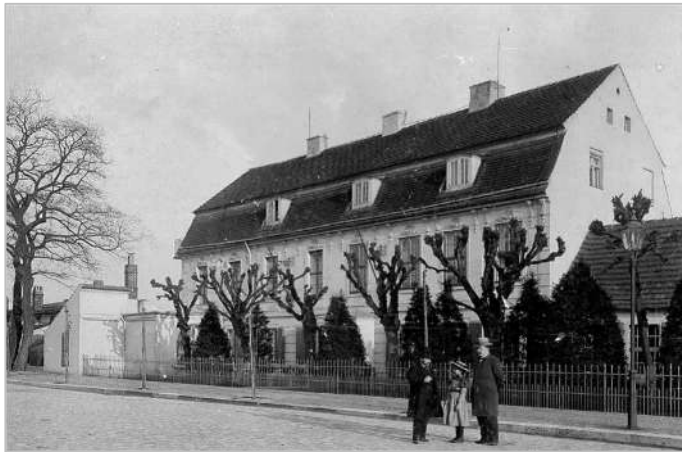


Kulturbau Schoeler-Schlösschen / Berlin Charlottenburg-Wilmersdorf

Frank Goller Architekten



Denkmal- und behindertengerechte Sanierung der Innenräume Schoeler-Schlösschen Wilhelmsaue 126, 10715 Berlin

Architekt Umbau: Fritz Buck 1935

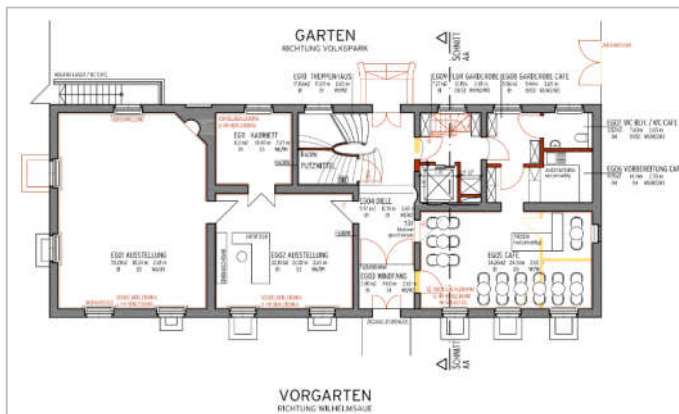
Datierung: 1753 & 1767 & 1935

Denkmalliste: Nummer 09011540

Das Schoeler-Schlösschen ist das älteste erhaltene Gebäude im Berliner Ortsteil Wilmersdorf, dessen Anfänge bis 1752/1753 zurückreichen.



Das Projekt zielt auf die barrierefreie Innensanierung des ältesten, denkmalgeschützten Wohnhauses in Wilmersdorfs zu einem multifunktionalen Kulturstandort und Herausbildung eines bewohnerorientierten Stadtteilzentrums. Schwerpunkt der Sanierung ist die Herrichtung des, bereits hüllensanierten Gebäudes zu einer vielseitig nutzbaren soziokulturellen Einrichtung unter Berücksichtigung denkmalpflegerischer Anforderungen. Neben der Sanierung des Gebäudeinneren wird auch der Bereich des Gartens als Teil eines Gartendenkmals aufgewertet werden.



Finanzierung	Bundesmittel
Baukosten	3.500.000 €
VPU	2013
BPU	2020
Baudurchführung	offen

Bauherr
Bezirksamt Charlottenburg-Wilmersdorf
Ansprechpartner
Hr. Garbisch 90277 3265
Hr. Scherf (Projektleitung) 90277 3219

