

Dunant-Grundschule / Berlin Steglitz-Zehlendorf

Frank Goller Architekten



Umbau und Sanierung der zweigeschossigen Doppelsporthalle Dunant-Grundschule Gritznerstraße 19-23 12163 Berlin

1. BA

Sanierung Sanitärtrakt auf 3 Etagen

- Sanierung Duschen / Umkleiden
- Sanierung WC-Anlagen
- Sanierung Flure / Nebenräume

Finanzierung

- Förderprogramm SSSP und Mittel des Bezirks

Baukosten KG 200-600 508.000 Euro

Planung / Bauausführung 2014

Bauherr

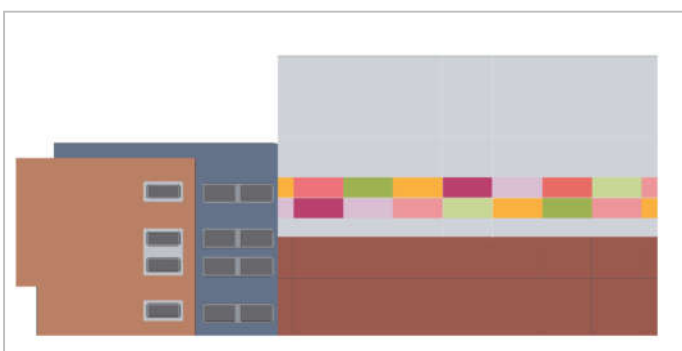
Bezirksamt Steglitz-Zehlendorf von Berlin

Bauamt Hochbau - Immobilienservice

Ansprechpartner

Hr. Böttinger 90299 7773

Fr. Krumm 90299 6290



2. BA

Sanierung untere Doppelsporthalle

und Nutzungserweiterung als Versammlungsstätte

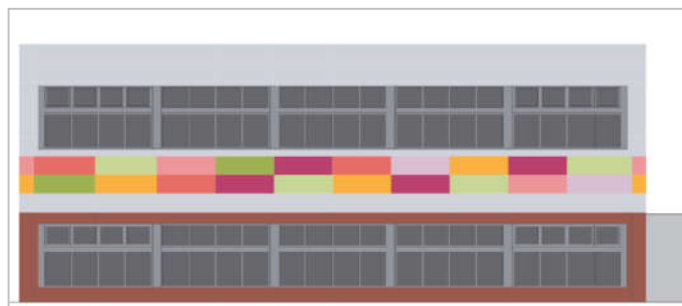
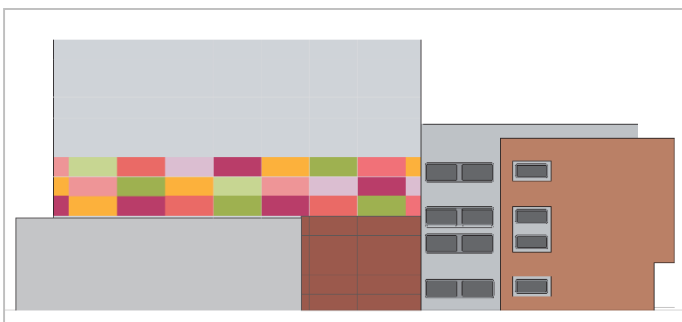
- Einbau Prallschutzwände
- Einbau Akustikdecke
- Erneuerung Sportboden
- Erneuerung Fensteranlagen
- Schaffung eines 2. Rettungswegs und eines behindertengerechten Zugangs
- Sanierung Geräteräume
- Teilerneuerung Sportgeräte
- Brandschutzmaßnahmen

Finanzierung

- Förderprogramm SSSP und Mittel des Bezirks

Baukosten KG 200-600 950.000 Euro

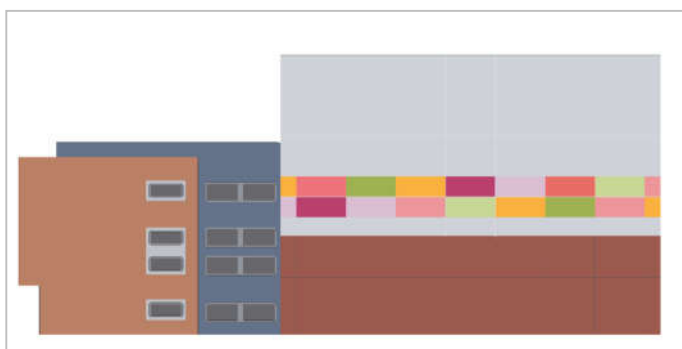
Planung / Bauausführung 2015



3. BA

Sanierung obere Doppelsporthalle und Treppenhäuser

- Einbau Prallschutzwände
- Einbau Akustikdecke
- Erneuerung Sportboden
- Sanierung Geräteräume
- Teilerneuerung Sportgeräte



Dunant-Grundschule / Berlin Steglitz-Zehlendorf

Frank Goller Architekten



Finanzierung

- Förderprogramm SSSP und Mittel des Bezirks

Baukosten KG 300-600 700.000 Euro

Planung / Bauausführung 2016

Bauherr

Bezirksamt Steglitz-Zehlendorf von Berlin

Bauamt Hochbau - Immobilienservice

Ansprechpartner

Hr. Böttinger 90299 7773

Hr. Stinglwagner 90299 5516

4. BA

Umbau der Mensa

- Einbau Verteilerküche
- Umbau Mensaräume
- Schadstoffsanierung
- Brandschutzmaßnahmen

Finanzierung

- Förderprogramm SSSP und Mittel des Bezirks

Baukosten KG 300-700 700.000 Euro

Planung / Bauausführung 2017-18

Bauherr wie vor

5. BA

Sanierung Fenster Hauptgebäude

- Denkmalschutzauflagen
- Erneuerung Schallschutzfenster Straßenseite
- Reparatur Fenster Hofseite

Finanzierung

- Förderprogramm SSSP und Mittel des Bezirks

Baukosten KG 300-700 450.000 Euro

Planung / Bauausführung 2017-18

Bauherr wie vor



