

Sporthalle der Schule am Roederplatz / Berlin Lichtenberg

Frank Goller Architekten



**Grundinstandsetzung mit Standardanpassung des Sozialtraktes der Sporthalle der Schule am Roederplatz
Bernhard-Bästlein-Straße 22
10367 Berlin**

Sporthalle des Typs SK-KT Berlin

Sanierung Sanitärtrakt auf 2 Etagen

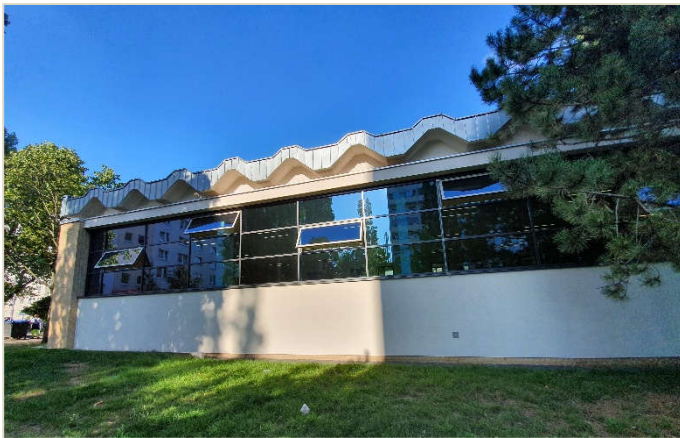
- Sanierung Duschen / Umkleiden
- Sanierung WC-Anlagen
- Sanierung Flure / Nebenräume

Sanierung Doppelsporthalle

- Einbau Prallschutzwände
- Einbau Akustikdecke
- Erneuerung Sportboden
- Erneuerung Fensteranlagen
- Schaffung eines 2. Rettungswegs und eines behindertengerechten Zugangs
- Sanierung Geräteräume
- Teilerneuerung Sportgeräte
- Brandschutzmaßnahmen

Finanzierung

- Förderprogramme SSP, SaniP und Mittel des Bezirks



Baukosten KG 200-600 1.717.000 Euro

Planung / Bauausführung

Planung LP 2 bis 5 12/2016 bis 4/2017

Vergabe LP 6 und 7 5/2017 bis 7/2017

Bauausführung LP 8 8/2017 bis 6/2018



Bearbeitung

Projektleitung Hr. Goller

Stellv. Projektleitung Hr. Wiesner

Planung LP 2 bis 5 Hr. Tietze / Hr. Goller

Vergabe LP 6 Hr. Wiesner

Vergabe LP 7 Fr. Höfkes / Hr. Wiesner

Bauausführung LP 8 Hr. Wiesner

Bauherr

Bezirksamt Lichtenberg von Berlin

Bauamt Hochbau - Immobilienservice

Ansprechpartner

Fr. Tessin 90296 5570

Fr. Schulmeister (PL) 90296 5596

