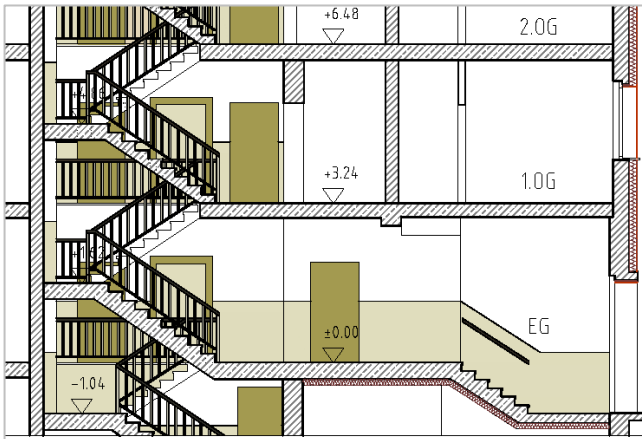




Energetische Gebäudesanierung
(KfW 115) eines Miethauses mit
23 Einheiten
Erich-Boltze-Straße 1
Berlin-Prenzlauer Berg

Maßnahmen

- Dämmung Hülle
Fassaden / Dach / Kellerdecke
- Erneuerung Dachdichtung
- Erneuerung Fenster
- Einbau von modernen Bädern /
Küchen
- Strangsanierung TGA
- Instandsetzung der Wohnungen
- Erneuerung Aufzug
- Einbau Solaranlage



Wohnfläche 1.286 m²

Baukosten 1.079.000 €
Gesamtkosten 1.273.000 €
entspricht 990 €/m² Wohnfläche

Erbaut um 1955
Planung 2011
Bauausführung 2012



Generalplaner
Paschke & Becker GbR
Hr. Paschke 445 82 98

Bauherr
GEWOBAG PB
Wohnen im Prenzlauer Berg GmbH
Ansprechpartner
Fr. Küttner 4708 4447
Fr. Huisken 4708 1580

